

独特、可靠和安全的电机轴承过电流检测工具

SKF漏电检测笔 TKED 1

SKF TKED 漏电检测笔是一款易于使用的手持式仪器，用于检测电机轴承过电流。过电流是由于电机轴电压通过轴承向地面释放所引起的，可导致电蚀、润滑剂降解，最终造成轴承失效。

使用变频器控制的电机更易遭受轴承过电流电蚀。作为预测性维修项目的一部分，SKF漏电检测笔TKED1可以提前检测轴承失效，显著地降低非计划性停机。

- 独特的远距离测量方法使得使用者能够与电机保持一定的距离。
- 这有助于保护使用者，不直接接触运行中的设备。
- SKF技术。¹⁾
- 能够以10秒、30秒时间间隔或无限地连续检测放电。
- LED背光照明，便于阴暗环境下使用。
- IP 55 保护等级，可用于大部分工业环境中。
- 包装盒中标配有电池、备用检测圈和多语言说明书。



¹⁾ 已申请专利



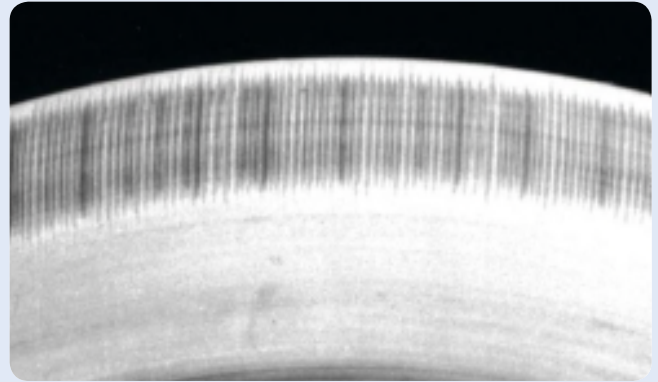
技术参数

订货号	TKED 1
电源	4,5 V 3 × AAA 碱性电池 IEC LR03
时间控制:	
- 预设	10或30秒
- 默认	无限
运行和储存温度	0 - 50 °C (32 - 122 °F) -20 - +70 °C (-4 - +158 °F)
防护等级	IP 55

显示屏	LCD计数范围 0-99 999放电单位 用户可选背光灯和低电量报警
包装盒尺寸	255 × 210 × 60 mm (10 × 8.3 × 2.3 in.)
包装盒与设备总重	0,4 kg (0.88 lb)



由过电流引起的润滑剂降解



轴承过电流电蚀造成的搓衣板状痕迹特征

© SKF是SKF 集团的一个注册商标。

© SKF集团 2014

本出版物内容的著作权归出版者所有且未经事先书面许可不得被复制（甚至引用）。我们已采取了一切注意措施以确定本出版物包含的信息准确无误，但我们不对因使用此等信息而产生的任何损失或损害承担任何责任，不论此等责任是直接、间接或附属性的。

PUB MP/P8 14372 ZH · 2014 四月

